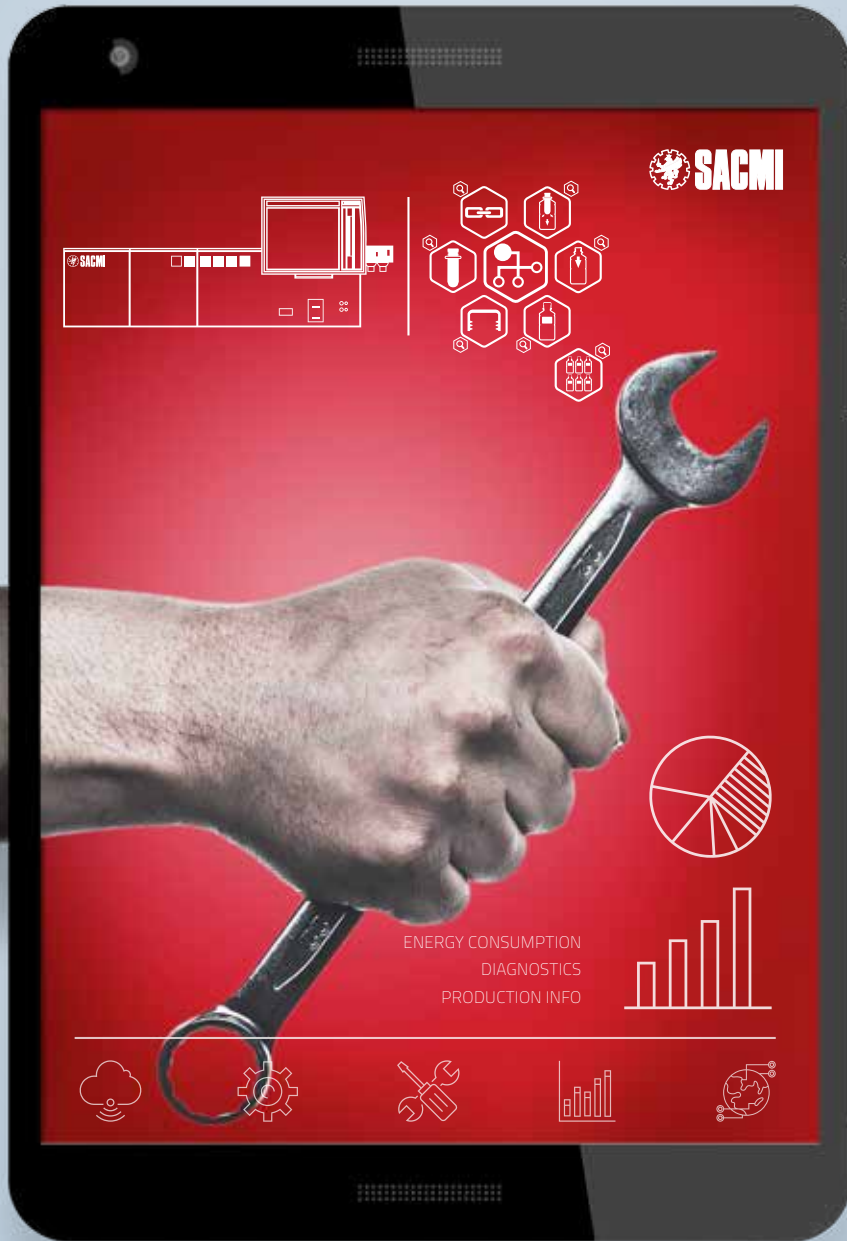


Your Smart Factory is

 **here**
Human Expertise
for Reactive Engineering



 **SACMI** 4.0 



SACMI

4.0

Sacmi 4.0

An innovative set of digital solutions for the Smart Factory.

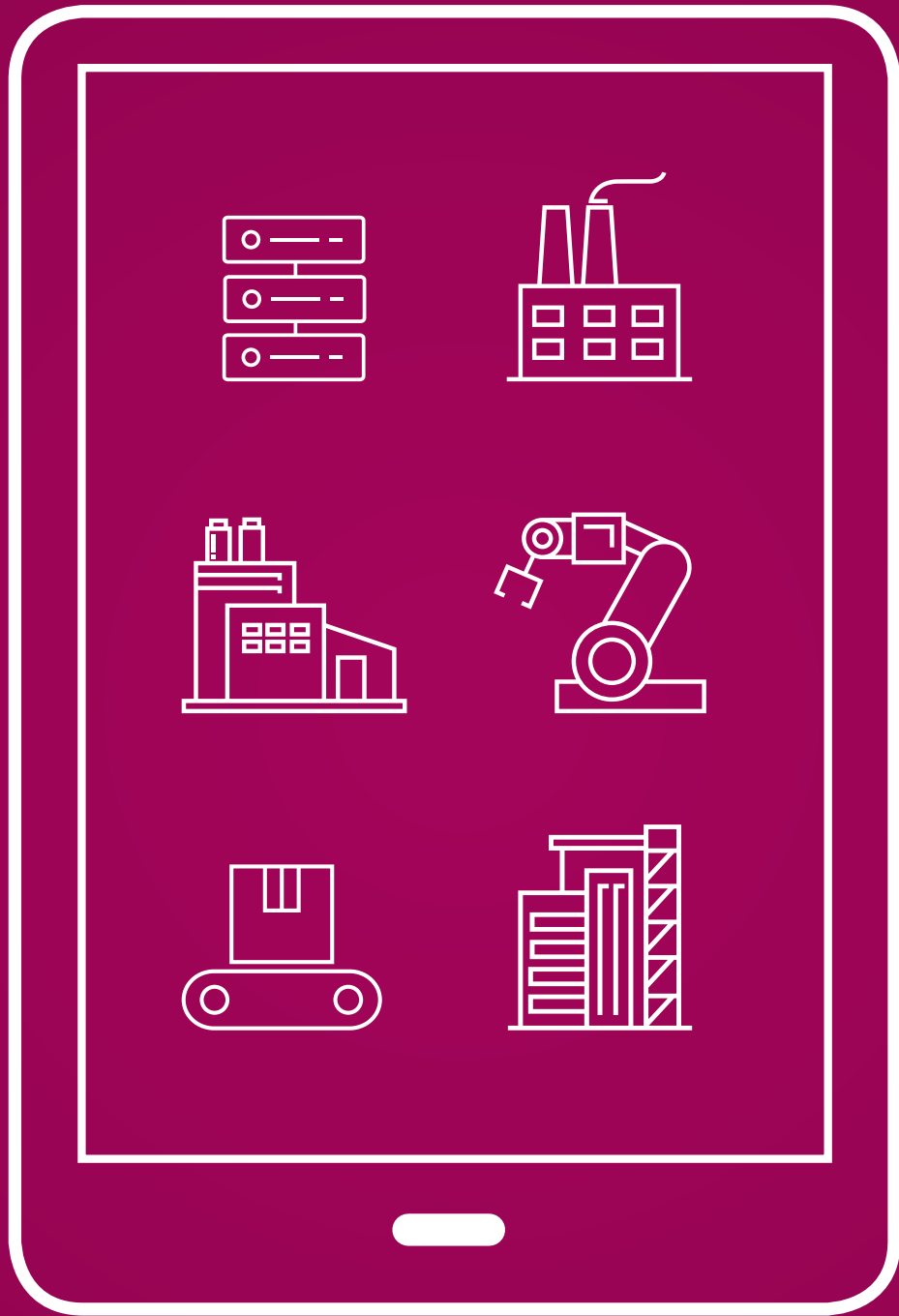
Un innovativo set di soluzioni digitali per la Smart Factory.

The term Industry 4.0 defines the technological scenario within which modern industry now moves, a world based on instruments that allow total integration of the physical world of objects and machines and the virtual world of control and programming. Industry 4.0 is the Internet of things and services.

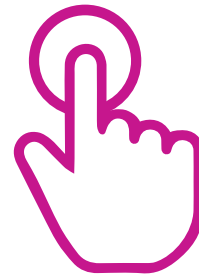
Sacmi 4.0 takes all the digital manufacturing control tools the company has already developed and used on the market and unites them in a single project that includes new applications designed to implement full Smart Factory potential. Sacmi 4.0 makes the link between workers' actions in the digital environment and machine actions in the physical one immediate, independently of their relative locations. Information, action and data are transmitted simultaneously, as if everything were in the same place. Sacmi and Smart Factory, worker and machine, action and report transmission: *it's all H.E.R.E.*

Il termine Industry 4.0 definisce l'assetto tecnologico nel quale si muove oggi il settore industriale, basato su strumenti che permettono una totale integrazione tra mondo fisico degli oggetti e delle macchine e mondo virtuale dei controlli e della programmazione. L'industria 4.0 è l'Internet delle cose e dei servizi. Con il termine Sacmi 4.0, l'azienda raccoglie in un unico progetto gli strumenti digitali per la gestione della produzione già sviluppati e presenti sul mercato e le nuove applicazioni che implementano le potenzialità delle Smart Factory.

Sacmi 4.0 rende immediata la corrispondenza tra l'azione dell'operatore in ambito digitale e l'azione della macchina in quello fisico, indipendentemente dal luogo in cui questi si trovano. La trasmissione delle informazioni, delle azioni e dei dati avviene simultaneamente, come se tutto fosse nello stesso posto. Sacmi e la Smart Factory l'operatore e la macchina, l'azione e la trasmissione dei report, tutto è qui.



Sacmi 4.0 is H.E.R.E.



H.E.R.E. (Human Expertise for Reactive Engineering) is a new set of software solutions designed to network production processes by supervising information and exchanging it with the machines to which they are connected.

The advantages of H.E.R.E. positively affect production processes and Smart Factory growth strategies. An overall view of the plant allows better monitoring of processes and enhances machine diagnostics. Reports aid optimisation of resources and process planning.

Data exchange with the ERP speeds up processes.

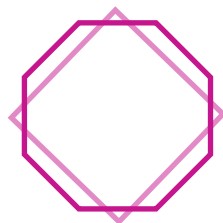
H.E.R.E. (Human Expertise for Reactive Engineering) è il nuovo set di soluzioni software che mettono in rete i processi di produzione, supervisionando e scambiando informazioni con le macchine a essi collegate.

I vantaggi di H.E.R.E. si riflettono sui processi produttivi e sulle strategie di crescita della Smart Factory. La visione completa dell'impianto permette un migliore monitoraggio dei processi e perfeziona la diagnostica delle macchine. I report favoriscono l'ottimizzazione delle risorse e la pianificazione dei processi.

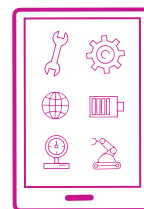
Lo scambio dati con l'ERP rende possibile velocizzare i processi.



**SHORTER TIME
TO MARKET**



**MORE
FLEXIBILITY**



**MORE
EFFICIENCY**



**HIGHER
QUALITY WORK**



 **here**
*Human Expertise
for Reactive Engineering*

H.E.R.E. at your service

H.E.R.E. connects up departments and machines, allowing control of every stage of the production process.

H.E.R.E. mette in relazione i reparti e le macchine permettendo di gestire il sistema produttivo in ogni sua fase.

Overall view of the plant: every single stage of production plant operation is monitored, thus allowing improved process management.

Monitoring and diagnostics: diagnostic power has been given a boost.

Reports: H.E.R.E. generates production reports directly on the basis of data received from machines and departments.

Production management: data supplied by H.E.R.E. optimises manufacturing management.

Data exchange with ERP: H.E.R.E. exchanges information directly and automatically with the ERP.

Data available anywhere in the world: H.E.R.E can send reports to mobile devices, making them available anywhere in the world.

***Overall view of the plant:** l'impianto viene monitorato in tutte le sue fasi produttive, permettendo una migliore gestione dei processi.*

***Monitoring and diagnostics:** viene potenziato l'ambito diagnostico.*

***Reports:** H.E.R.E. genera report sulla produzione direttamente dai dati che riceve da macchine e reparti.*

***Production management:** i dati forniti da H.E.R.E. ottimizzano la gestione della produzione.*

***Data exchange with ERP:** H.E.R.E. può scambiare informazioni direttamente con l'ERP in modo automatico.*

***Data available anywhere in the world:** H.E.R.E può inviare report su dispositivi mobili rendendoli disponibili in qualsiasi parte del mondo.*

Features

H.E.R.E consists of specific modules for each Smart Factory work area.

H.E.R.E si compone di moduli specifici per ciascuna area operativa della Smart Factory.

The H.E.R.E. range consists of different modules, each dedicated to implementing a specific function.

Plant layout: a complete real-time overview of plant status.

Machine monitoring and control: real-time viewing and control of machine process data.

Status Chart: display of operational status of machines over time.

Trends: tracking of machine process parameters over time (e.g. temperature-pressure settings and actual readings etc.)

Alarms: collection and analysis of machine signals and alarms. Integrated reporting tools.

Production reports: fast, user-friendly creation of personalised web-based production reports.

Raw material consumption: monitoring of raw materials used during the process and creation of relative histories.

Databases: management of item codes used in production (raw materials, semi-finished and finished products).

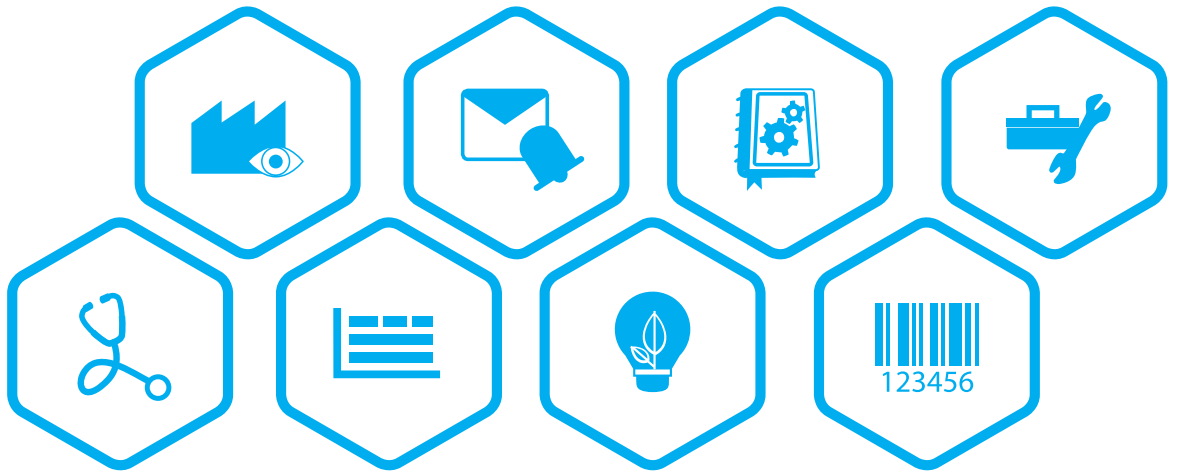
Formulas/recipes: centralised control of product recipes.

Lots: production plan shared with ERP to allow tracking of lot in the plant and to create output and consumption histories.

Shifts: definition of production shifts and possibility of aggregating production data by shift.

Preventive maintenance: scheduling of preventive maintenance tasks on the basis of effective machine output. Data collection support.

KPI: calculation of key performance indicators to identify and quickly remove any plant inefficiencies.



La gamma H.E.R.E. si compone di diversi moduli, ognuno dei quali dedicato a implementare una funzionalità specifica.

Layout impianto: visione completa in tempo reale dello stato dell'impianto.

Monitoraggio e controllo delle macchine: visione e controllo in tempo reale dei dati di processo delle macchine.

Status Chart: visualizzazione dello stato operativo delle macchine nel tempo.

Trend: andamento nel tempo dei parametri di processo delle macchine, quali per esempio setpoint o valori correnti di temperature, pressioni, etc.

Allarmi: raccolta ed analisi dei segnali e degli allarmi delle macchine. Strumenti di reportistica integrata.

Report di produzione: creazione rapida e intuitiva di report di produzione personalizzati fruibili via web.

Consumi di materie prime: monitoraggio e storicizzazione dei consumi di materie prime utilizzate durante il processo.

Anagrafiche: gestione dei codici di materiale utilizzati nella produzione (materie prime, semilavorati, prodotti finiti).

Ricette: gestione centralizzata delle ricette di prodotto.

Lotti: condivisione con l'ERP del piano di produzione così da seguire il lotto in impianto e storicizzarne i dati di produzione e i consumi.

Turni: definizione dei turni di produzione e possibilità di aggregare i dati produzione per turno.

Manutenzione preventiva: schedulazione degli interventi di manutenzione preventiva in base all'effettiva produzione delle macchine. Supporto nella raccolta dati.

KPI: calcolo degli indicatori di performance per individuare e rimuovere in modo tempestivo eventuali perdite di efficienza in impianto.



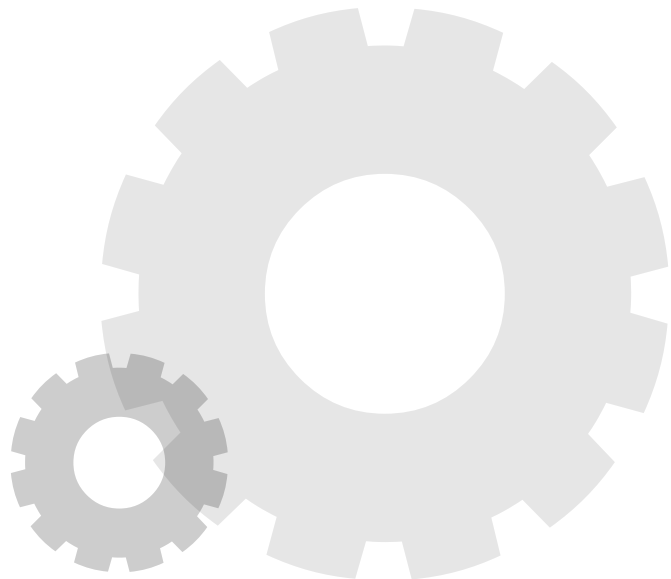
Packages

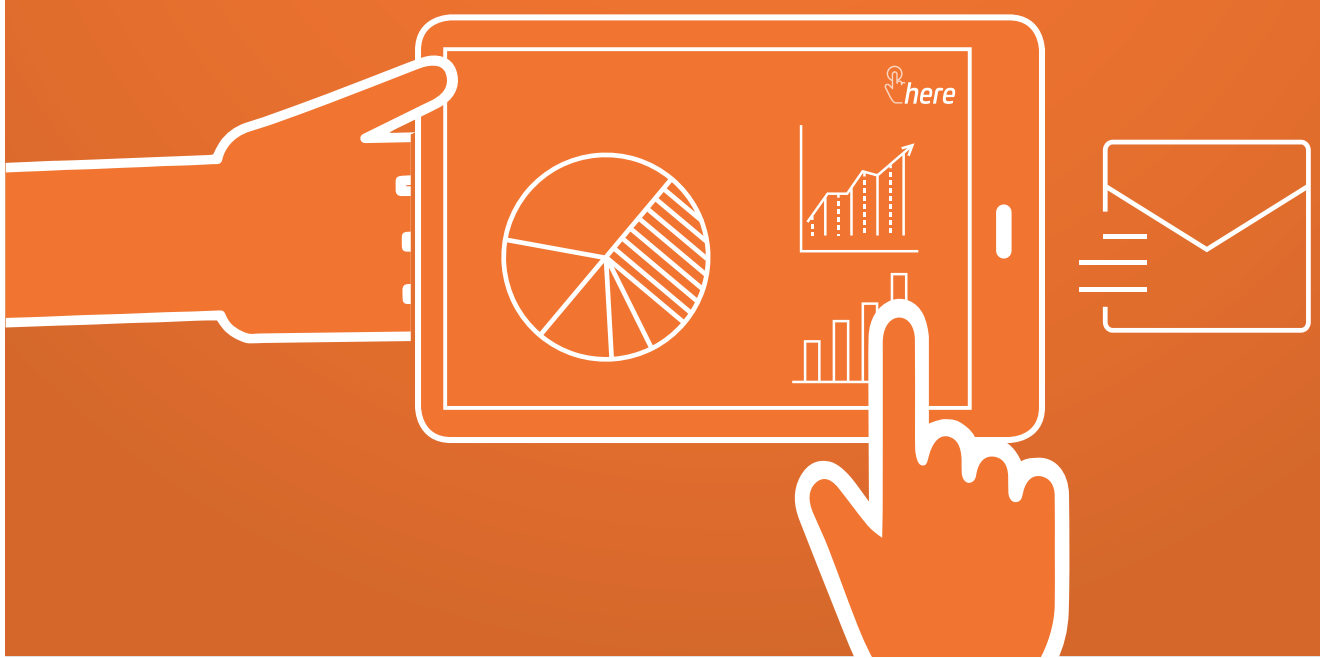
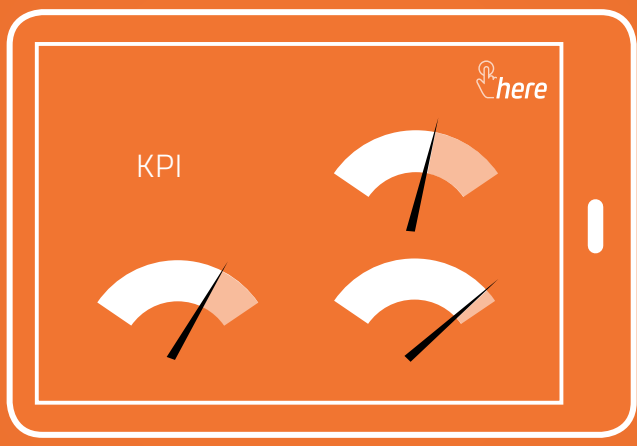
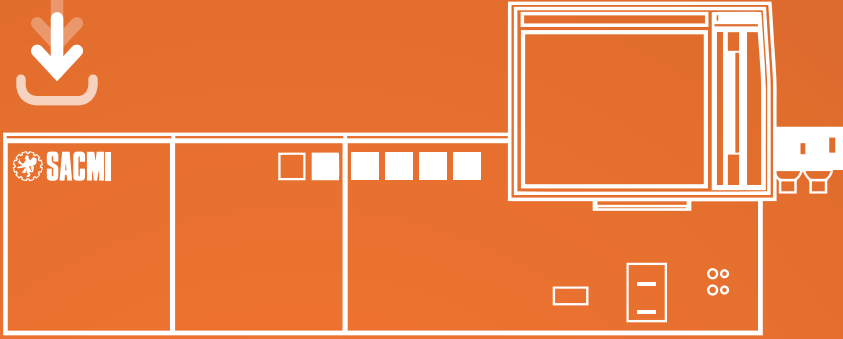
H.E.R.E functions can be combined on a made-to-measure basis according to specific Smart Factory requirements.

Le funzionalità di H.E.R.E posso essere combinate su misura in base alle esigenze della Smart Factory.

Individual H.E.R.E. modules can be composed and combined according to the customer's specific production set-up and needs. The H.E.R.E solutions range is thus customizable and modular to provide an effective response to the dynamics and strategies of each individual Smart Factory. The Sacmi H.E.R.E. team supplies close technical support to ensure provision of the best possible solution and follows customers as they grow and develop within the Industry 4.0 environment.

I singoli moduli di H.E.R.E. possono essere composti e combinati in base alle richieste dell'azienda e al suo assetto produttivo. La gamma di offerta di H.E.R.E si presta quindi per essere personalizzabile e modulare, in modo da assecondare le dinamiche e le strategie di gestione di ogni singola Smart Factory. Il team Sacmi dedicato a H.E.R.E. può fornire il supporto tecnico per la scelta della soluzione migliore, affiancando l'azienda nel suo percorso di crescita e di sviluppo in ambito Industry 4.0.





What H.E.R.E. can do for you

H.E.R.E. networks data and information to ensure more flexible manufacturing.

H.E.R.E. can connect to individual machines and communicate with them for data exchange purposes. H.E.R.E. can interface with the company's various departments controlling every stage of the manufacture of each article and following it to completion.

Once the process is over, H.E.R.E. collects and processes the production information, automatically creating reports that can be displayed at any time on mobile devices and organised according to the needs of the various company departments.

Data can be shared and sent to all relevant company contacts anywhere in the world, ensuring more flexible manufacturing and more accurate production data control.

H.E.R.E. gestisce dati ed elabora informazioni per una maggiore flessibilità dei processi produttivi.

H.E.R.E. può connettersi alle singole macchine e comunicare con loro scambiando istruzioni e informazioni. H.E.R.E. si mette in relazione con i vari reparti e permette di seguire il lotto dall'inizio della sua produzione fino al completamento.

A processo concluso, H.E.R.E. raccoglie ed elabora le informazioni di produzione, creando automaticamente i report, che possono essere visualizzati in qualsiasi momento su dispositivi mobili e organizzati in base alle esigenze dei vari reparti dell'azienda.

I dati possono poi essere condivisi e inviati a tutti i referenti dell'azienda, in qualsiasi parte del mondo, favorendo una produzione più flessibile e un controllo dei dati di produzione più accurato.



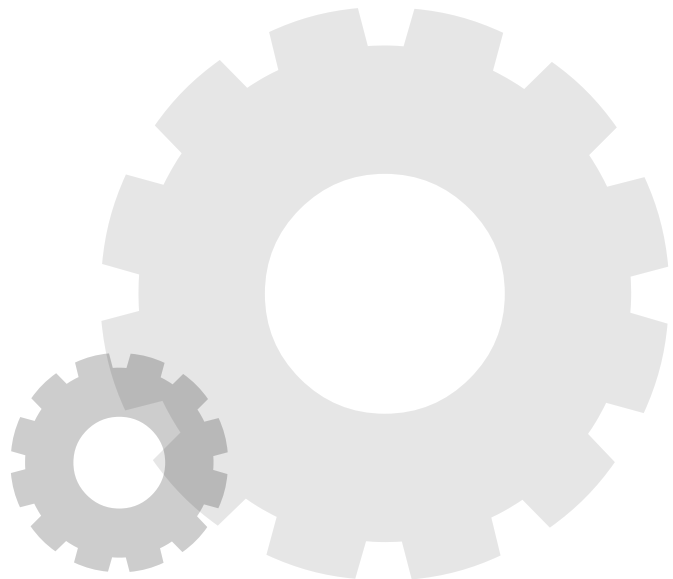
Sacmi 4.0 worldwide

Since 1988 Sacmi has installed more than 250 control systems in 38 countries. Facts and figures that demonstrate unrivalled Industry 4.0 skill and experience.

Dal 1988, Sacmi ha installato più di 250 sistemi di controllo in 38 paesi. La competenza e l'esperienza di Sacmi nell'Industria 4.0 sono garantite da fatti e risultati.

Sacmi has designed, developed and provided automation solutions since 1988. Its experience in the manufacture and innovation of machines and complete plants for industry has led to the development of software systems capable of interfacing smoothly and controlling production plants/systems efficiently.

Sacmi elabora, sviluppa e fornisce soluzioni di automazione dal 1988. La sua esperienza nella produzione e innovazione di impianti e macchinari per l'industria è stata il punto di forza per lo sviluppo di sistemi software in grado di interfacciarsi e gestire in modo efficace gli impianti e le sedi produttive.



Sacmi reserves the right to introduce changes without notice



SACMI IMOLA S.C. Via Selice Provinciale, 17/A - 40026 Imola BO Italy - tel. +39 0542 607111 - mail: sacmi@sacmi.it
www.sacmi.com